



BX5450

二軸引張り試験機

二軸方向に同時に引張る事で二軸伸張のデータが得られます。

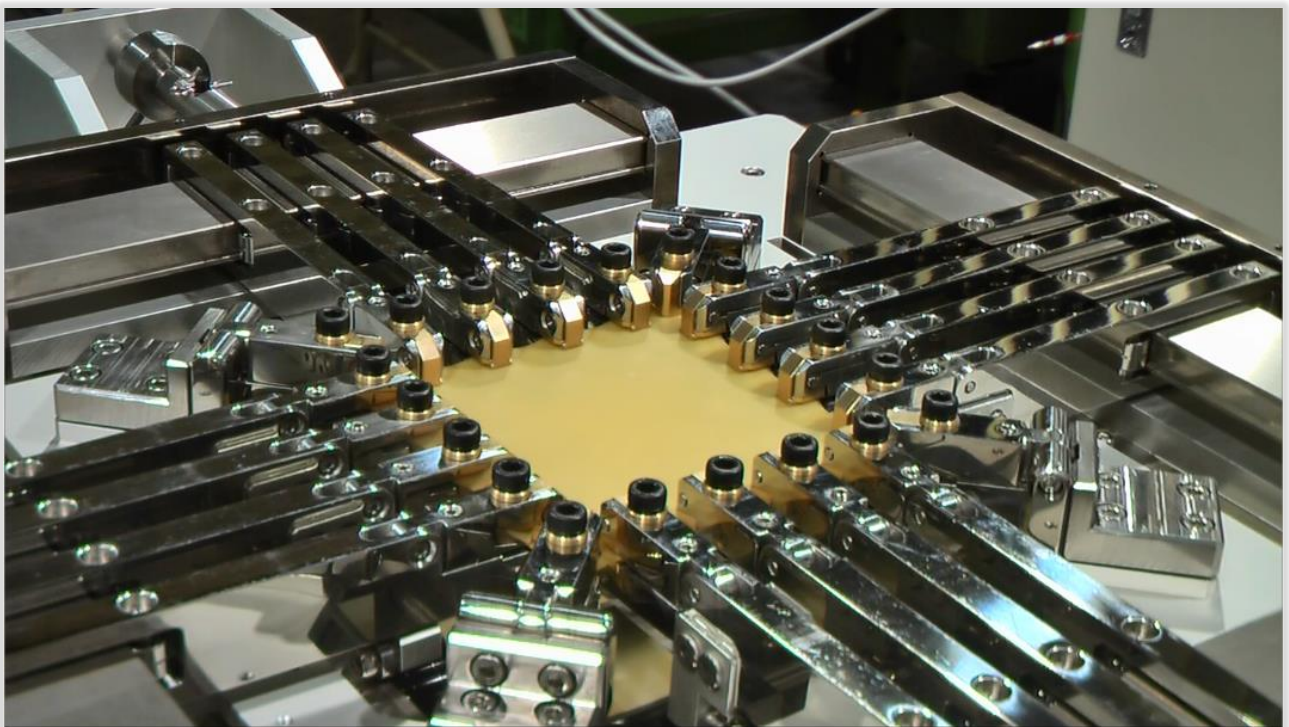
X軸・Y軸が独立しているため、移動にかかる摩擦や相対軸への応力干渉がない構造の小さなサンプルも測定可能です。

引張り応力最大 50kgf、伸び量最大 300%まで伸張する事が可能です。

また、試験条件はタッチパネルにより設定できるため、より簡単に試験が可能です。

●測定サンプル例

- ・紙
- ・薄膜
- ・フィルム
- ・ゴム



◆仕様

寸法/重量 (概算)	装置本体 : W620×D620×H300 (mm) / 65kg 電子アンプ : W600×D400×H1120 (mm) / 70kg
電源	AC100V、最大消費電力 300W
駆動方式	AC サーボモーターによる 4 方向独立駆動方式 (ただし対方向同期速度動作) X-Y 軸 動作速度独立設定 (連動動作)
測定環境温湿度	20 ~ 30°C / 50 ~ 70%RH ただし結露しないこと。測定中は温湿度を一定に保つこと。 (標準温湿度条件 : 20°C / 65%RH) ※風及び振動の影響が少ない場所に設置すること
引張り応力検出	検出器 : ひずみゲージ方式 (X, Y 両軸共通) 最大検出力 : 500N (設定は 490N まで) 精度 : フルスケールの ±0.5% 以下
引張り伸び量検出	AC サーボモーターパルス方式 (X, Y 両軸共通) 最大伸び検出 : 150mm (片軸 75mm) 最大 300%変形 最大変形時の資料寸法 : 200mm × 200mm 精度 : フルスケールの ±0.5% 以下
引張り動作速度	※X、Y 両軸共通 0.00mm~10.00mm/sec 速度を 0mm にすることで一軸引張りも可
試料寸法 (取付試料寸法)	70mm×70mm (内つかみしろ 20mm×20mm)
試料厚み	0.5mm~2mm
チャック数	各方向に 4 本とコーナーチャック ※コーナーチャックには張力検出機能なし
チャック幅寸法	6mm (全体チャック幅 48mm 使用チャック 4 本時、チャック間隔約 14mm)

※このカタログの記載内容は 2017 年 1 月現在のものです。

改良のため予告なしに変更する場合がありますのでご了承ください。



カトーテック株式会社

<http://www.keskato.co.jp/>

本社・工場 : 〒601-8477 京都市南区西九条唐戸町 26 番地

TEL. 075-681-5244(代) 075-693-1660(営業部) FAX. 075-681-5243

TEL. +81-75-681-5244 FAX. +81-75-681-5243 Email. katotech@keskato.co.jp

上海事務所 : 日本加多技術有限公司上海代表处 (和式漢字)

UnitA7, 14/F, Huafu Mansion, 585 LongHuaRD, W.shanghai 200232, China

TEL. +86-(0)21-5836-2290 FAX. +86-(0)21-6469-1121

Email. shanghai@keskato.co.jp